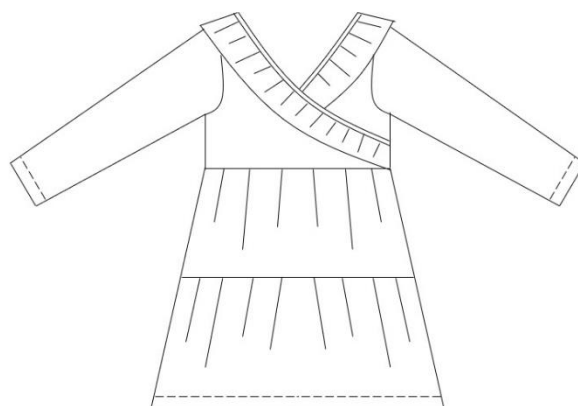


dnes šiju

# Dětské šaty CROSS

vel. 128-158



[www.dnessiju.cz](http://www.dnessiju.cz)



[www.facebook.com/dnessiju/](http://www.facebook.com/dnessiju/)



[www.instagram.com/dnessiju/](http://www.instagram.com/dnessiju/)



[www.youtube.com/@dnessiju/](http://www.youtube.com/@dnessiju/)

PDF stříhy / Tištěné stříhy

*Autorská galanterie*

Licence ke komerčnímu prodeji

*Video tutoriály*

## TISK PDF STŘIHU

Uložte stříh do PC. Otevřete PDF soubor a zvolte TISK.

Důležité je, aby „Page scaling“ (Změna měřítka) byla nastavena na „None“ (žádná) a papír na A4.

Zvolte nejdříve tisk jednotlivé strany, a to konkrétně té, na které je kontrolní čtverec. Pokud bude mít vytištěný čtverec správné měřítka a bude vytištěna celá mřížka, můžete vytisknout celý soubor.

U některých stříhů se může vyskytovat stránka s křížkem. Taková stránka neobsahuje stříh a je v souboru pouze pro lepší orientaci a jednodušší složení. Pokud tyto strany k orientaci nepotřebujete, tiskněte soubor bez nich a ušetřete přírodu :-).

Pokud budete mít s tiskem jakýkoliv problém, napište nám na email: [dnessiju@dnessiju.cz](mailto:dnessiju@dnessiju.cz) .

## SLOŽENÍ STŘIHU

Nejdříve z jednotlivých stran odstříhnete bílé okraje, aby zbyla pouze šedá mřížka.

Jednotlivé strany k sobě přilepte podle návodu u konkrétního stříhu.

Vystříhnete jednotlivé díly dle vybrané velikosti. (plná čára znázorňuje místo, které je společné pro všechny velikosti.) Ve stříhu nejsou zahrnuty švové přídatky a záložky.

## PŘED ŠITÍM

Než se pustíte do stříhání a šití uvažte dle materiálu, zda je potřeba látku předem vysrážet a případně tak učiňte ještě před samotným stříháním.

Podle návodu u šicího stroje si zjistěte, jaké je vhodné ke konkrétnímu materiálu zvolit jehly a nitě, aby váš výsledek byl co nejlepší.

Napolohujte díly na látku podle šipek (šipka znázorňuje směr vlákna). Dávejte pozor na značení „Přehyb látky“, tyto díly stříháme z dvojité látky, kde strana stříhu s označením leží právě v ohybu látky. Díly, které mají „2x“, stříháme dvakrát, vzniknou nám tak dva totožné samostatné díly. Díly, které mají „2x zrcadlově“, stříháme z dvojité látky, vzniknou nám tak dva samostatné díly (jeden levý a druhý pravý).

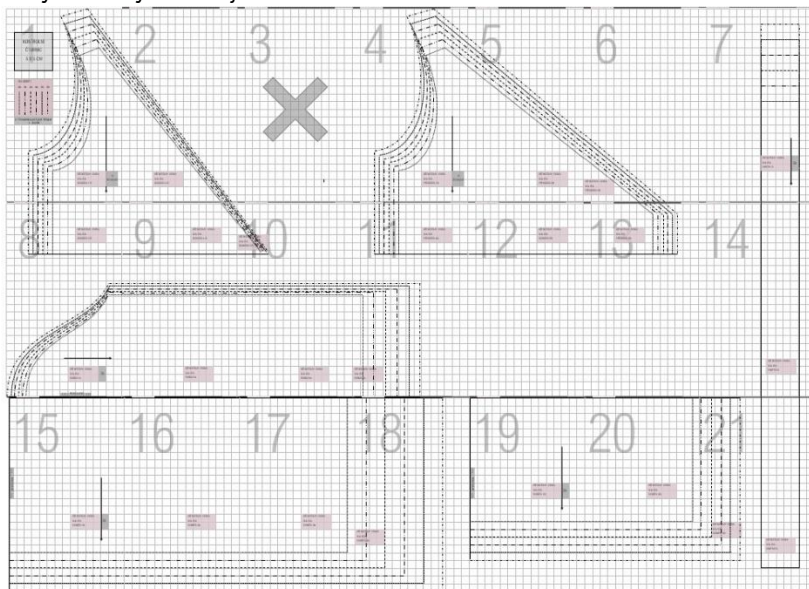
## DŮLEŽITÉ

**Stříhy #dnesšiju je zakázáno kopírovat, šířit nebo prodávat a je také zakázáno je používat ke komerčnímu šití.**

V případě, že máte zájem o naše stříhy ke komerčnímu šití, napište nám na [dnessiju@dnessiju.cz](mailto:dnessiju@dnessiju.cz) .

SLOŽENÍ STŘIHU

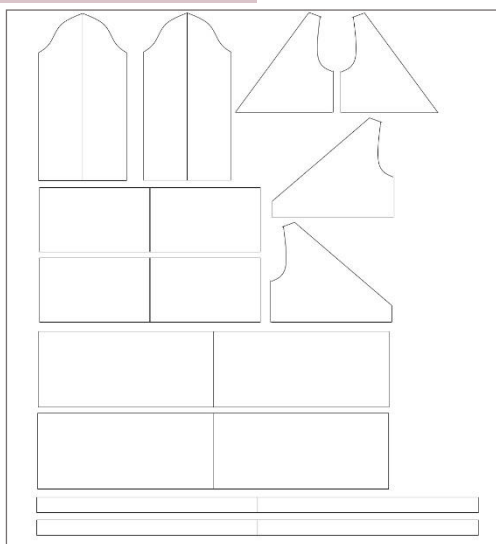
Listy bez bílých okrajů složte následovně:



TABULKA VELIKOSTÍ

DĚTSKÉ VELIKOSTI	56	62	68	74	80	86	92	98	104	110	116	122	128	134	140	146	152	158
VÝŠKA (cm)	56	62	68	74	80	86	92	98	104	110	116	122	128	134	140	146	152	158
HRUDNÍK (cm)	38	41	44	46	48	50	52	54	56	58	60	62	65	68	71	74	77	80
PAS (cm)	39	42	45	47	49	50	51	52	53	54	55	56	57	59	61	63	65	67
BOKY (cm)	39	42	45	47	49	51	54	57	60	63	66	69	72	75	78	81	84	87

POLOŽENÍ STŘIHU



## VHODNÉ MATERIÁLY

100 % bavlněný úplet  
Bavlněný popelín  
Dvojitá gázovina  
Halenkovina  
Krajka  
Manšestr  
Modalový úplet  
Prádlový úplet  
Semiš  
Šifon  
Úplet French Terry

Bavlněné plátno  
Bavlněný satén  
Dvojitý úplet  
Košilovina  
Krep satén  
Merino úplet  
Plavkovina  
Prošev  
Softshell  
Šustřakovina  
Viskóza

Bavlněný kepr  
Bavlněný úplet s elasthanem  
Džínovina  
Kožešiny  
Len  
Mikro satén  
Pletenina  
Satén  
Svetrovina  
Teplákovina  
Viskózový úplet

## SPOTŘEBA MATERIÁLU

Při šíři látky 140 cm je spotřeba 1,7 m.

## OSTATNÍ MATERIÁL

Budete potřebovat proužek na olemování průkrčníku a pruženku šíře 2 cm

## NA CO SI DÁT POZOR

U spodního lemu a rukávů přidejte na záložku minimálně 2 cm (šířka pruženky)

U spodního lemu sukně přidejte na záložku 2-3 cm.

V místě průkrčníku nepřidávejte na švy – průkrčník bude lemovaný.

## POTŘEBUJETE PORADIT ?

Nevíte si rady s lemováním průkrčníků, všíváním rukávů, řasením a podobně? Podívejte se na [www.dnessiju.cz](http://www.dnessiju.cz) nebo na náš YouTube kanál a zhlédni naše VIDEO TUTORIÁLY.

Potřebujete poradit? Napište nám na e-mail: [dnessiju@dnessiju.cz](mailto:dnessiju@dnessiju.cz).